

Relatório 2021 da Autoavaliação PPGP

03 de junho de 2022

Indicadores

Em 2020, ajustando a política da CAPES, o PPGP iniciou a sua política de autoavaliação por meio de indicadores que representam as dimensões: A) produção dos docentes e discentes; B) avaliação das disciplinas pelos discentes e C) trajetória dos egressos (Quadro 1). O monitoramento dos indicadores da produção docente e discente e da avaliação das disciplinas deve ocorrer anualmente, iniciando a coleta em 2021. A trajetória dos egressos é monitorada a cada dois anos, portanto, a próxima coleta de dados é prevista para ocorrer em junho de 2023.

Quadro 1. Indicadores para avaliar produção docente, discente e disciplinas do PPGP

A) INDICADORES PARA AVALIAR PRODUÇÃO DOCENTE E DISCENTE
1) Número de Artigos publicados com orientado(a)s no último Quadriênio / Número de Orientado(a)s no último Quadriênio
2) Somatório na Pontuação das Quatro Produções com Orientado(a)s melhor Avaliadas pela CAPES no último Quadriênio (A1=100, A2=80, A3=70, A4=60, B1=50, B2=40, B3=30 e B4=10).
3) Somatório na Pontuação das Quatro Produções melhor Avaliadas pela CAPES no último Quadriênio, conforme: A1=100, A2=80, A3=70, A4=60, B1=50, B2=40, B3=30 e B4=10.
4) Somatório na Pontuação da Qualidade dos Quatro Melhores Produtos Técnicos no último Quadriênio. Produtos serão avaliados pela CPG, obedecendo tabela de pontuação da CAPES: Impacto = 30, Aplicabilidade = 45, Inovação = 15, Complexidade = 15.
5) Somatória do Número de Atividades Complementares Organizadas pelo Docente e Apresentadas no Site do Programa no último Quadriênio (palestras, cursos, seminários, workshops, entre outros)
B) INDICADORES PARA AVALIAR DISCIPLINAS DO PPGP
1) O professor desenvolveu a disciplina de acordo com o plano de ensino apresentado.
2) O professor foi efetivo na comunicação com os estudantes (foi claro na apresentação dos objetivos e no desenvolvimento dos conteúdos).
3) O professor mostrou interesse e disponibilidade para atender os estudantes no desenvolvimento da disciplina.
4) O professor domina o conteúdo ministrado
5) As avaliações realizadas foram coerentes com os objetivos e conteúdos desenvolvidos na disciplina.
6) O professor utilizou estratégias de ensino e aprendizagem adequadas
7) Participei das atividades desenvolvidas na disciplina e realizei os estudos e as tarefas solicitadas com dedicação, compromisso e responsabilidade (auto avaliação).
8) A bibliografia adotada na disciplina foi relevante para meus estudos.

Metas

Com o objetivo de avançar na próxima avaliação CAPES (quadrienal 2021 – 2024), o PPGP estabeleceu as metas de produção do Quadro 2. As metas do Quadro 2 correspondem ao desempenho docente médio nas disciplinas e na produção com e sem orientado(a)s no período de 2017 até 2020.

Quadro 2. Metas para avaliação CAPES no quadriênio 2021 até 2024

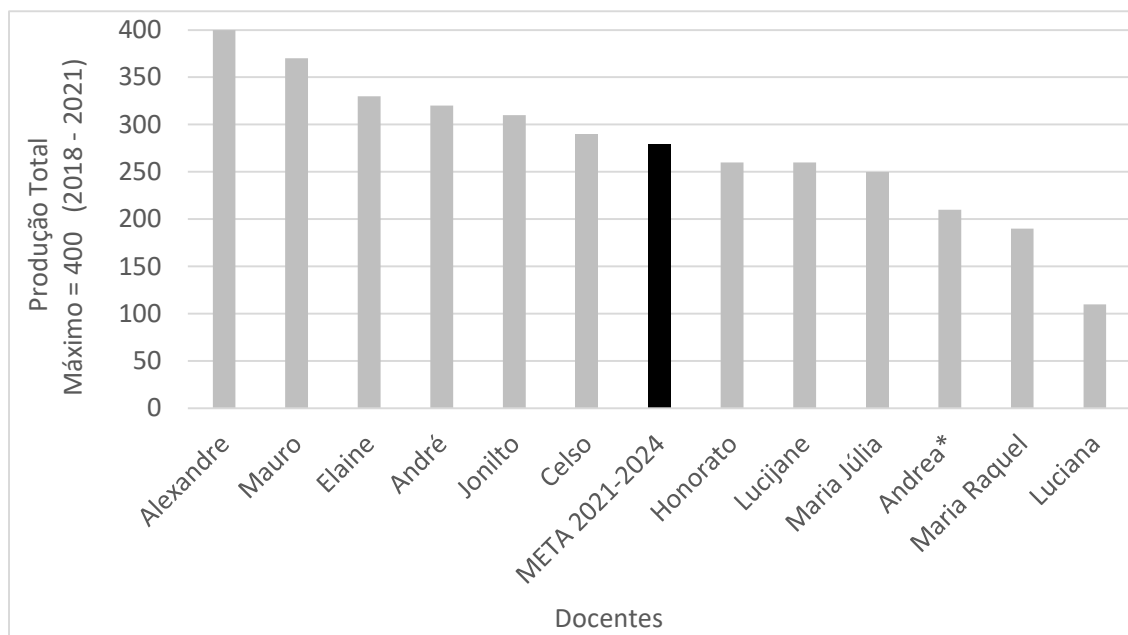
	META
Somatória das 4 produções melhor avaliadas no período de 2021 até 2024	279 pontos
Somatória das 4 produções melhor avaliadas no período de 2021 até 2024 com orientado(a)s	114 pontos
Relação entre o número de artigos publicados com orientado(a)s pelo número de orientados formados	0,33
Organização de Atividades Complementares no período de 2021 até 2024	1 (uma)
Desempenho Agregado nas disciplinas ministradas	4,40

Posição dos Docentes em Relação as Metas em 2021

Quatro Produções melhor Avaliadas

O somatório na pontuação das quatro produções dos docentes melhor avaliadas pela CAPES no período de 2018 até 2021 encontra-se na Figura 1.

Figura 1. Somatória das 4 produções melhor avaliadas no período de 2018 até 2021



Nota: *Dados apenas do ano de 2021, conforme período de credenciamento no PPGP

Os resultados do Quadro 3 recomendam aos professores com pontuação abaixo da Meta de 279 pontos um aprimoramento na qualidade da sua produção total, sugerindo a busca por revistas com maior *Qualis* nos próximos 3 (três) anos, antes da próxima avaliação CAPES.

A contribuição da produção no ano de 2021 para a pontuação dos Docentes do PPGP encontra-se no Quadro 3. Conforme o Quadro 3, destacou-se um aumento na qualidade da produção (conforme métrica da CAPES) das professoras Lucijane e Elaine, avançando 37 e 22% nesse indicador quando incluído a produção do ano de 2021 e excluído o ano de 2017.

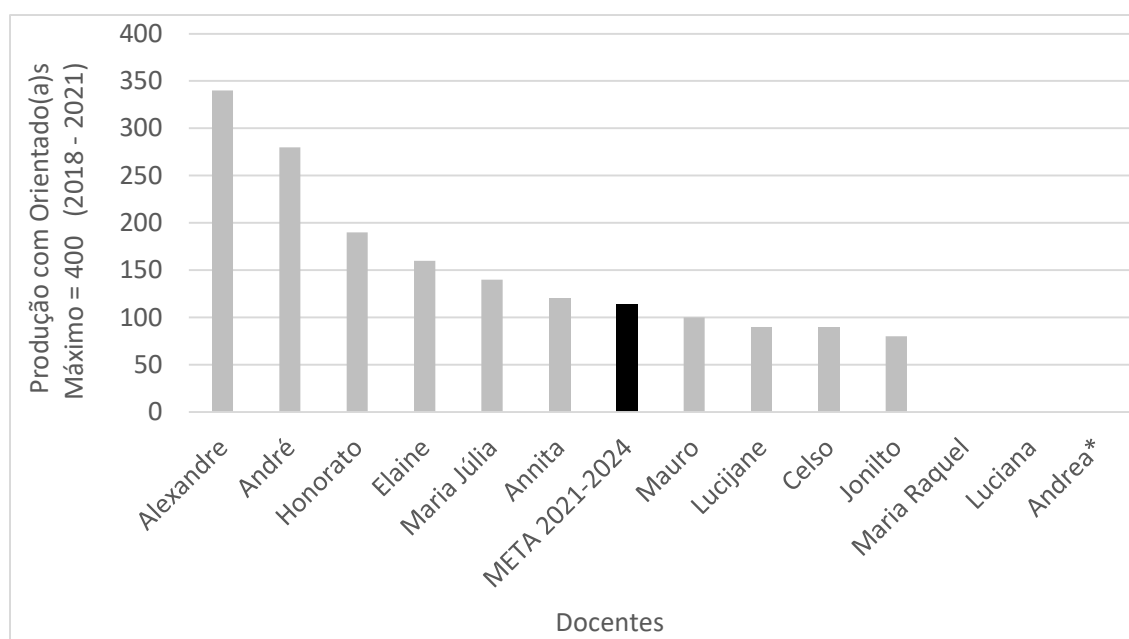
Quando 3. Evolução da pontuação das quatro produções melhor avaliadas pela CAPES, incluindo o ano de 2021 e excluindo o ano de 2017.

Docentes do PPGP	Quadriênio 2017 - 2020	Quadriênio 2018 - 2021	Evolução com o ano de 2021 (%)
Lucijane	190	260	37
Elaine	270	330	22
Maria Júlia	240	250	4
Celso	280	290	4
Honorato	250	260	4
Alexandre	400	400	0
Mauro	370	370	0
Jonilto	320	310	-3
André	350	320	-9
Maria Raquel	260	190	-27
Luciana	170	110	-35

Quatro Produções melhor Avaliadas com Orientado(a)s do PPGP

O somatório na pontuação das quatro produções dos docentes com orientado(a)s melhor avaliadas pela CAPES no período de 2018 até 2021 encontra-se na Figura 2.

Figura 2. Somatória das 4 produções melhor avaliadas com orientado(a)s no período de 2018 até 2021



Nota: *Dados apenas do ano de 2021, conforme período de credenciamento no PPGP

A produção com orientado(a)s no ano de 2021 contribuiu para a evolução do desempenho do corpo docente do PPGP na proporção indicada pelo Quadro 4. O ano de 2021 contribuiu na produção com orientados, preponderantemente, para o(a)s docentes: Elaine, Celso e Honorato.

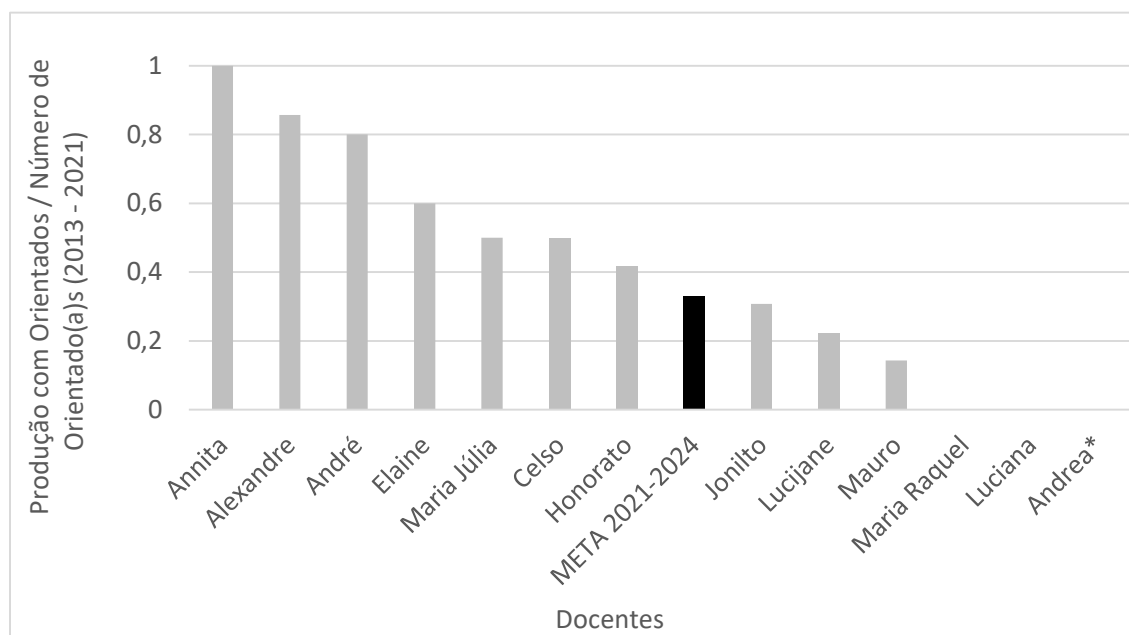
Quando 4. Evolução da pontuação das quatro produções com orientado(a)s melhor avaliadas pela CAPES, incluindo o ano de 2021 e excluindo o ano de 2017.

Docentes do PPGP	Quadriênio 2017 - 2020	Quadriênio 2018 - 2021	Evolução com o ano de 2021 (%)
Elaine	0	160	-
Celso	40	90	125
Honorato	100	190	90
Alexandre	300	340	13
Maria Júlia	130	140	8
Lucijane	90	90	0
Mauro	100	100	0
Annita	120	120	0
André	310	280	-10
Jonilto	280	80	-71
Maria Raquel	0	0	-
Luciana	0	0	-

Número de artigos publicados com orientado(a)s pelo número de orientados formados

O resultado da proporção de orientado(a)s que publicaram junto com seus orientadores encontra-se na Figura 3. Os resultados sugerem aos professores com pontuação abaixo da Meta de 0,33 que busquem publicar os trabalhos de seus orientados, incluindo orientados egressos, em periódicos qualificados, no mínimo, no estrato B4 da CAPES.

Figura 3. Relação da produção com orientado(a)s pelo número de orientado(a)s para o período de credenciamento do(a) docente.



Nota: *Dados apenas do ano de 2021, conforme período de credenciamento no PPGP

No que tange a produção com orientado(a)s, no ano de 2021, destacou-se o trabalho realizado pela professora Elaine, seguida pelos professores Celso e Honorato (Quadro 5).

Quando 5. Evolução da produção com orientado(a)s até o ano de 2021.

Docentes do PPGP	Credenciamento até 2020	Credenciamento até 2021	Evolução com o ano de 2021 (%)
Elaine	0,00	0,60	-
Celso	0,25	0,50	100
Honorato	0,30	0,42	40
Alexandre	0,67	0,86	28
Maria Júlia	0,40	0,50	25
André	0,69	0,80	16
Annita	1,00	1,00	0
Jonilto	0,33	0,31	-6
Lucijane	0,25	0,22	-12
Mauro	0,20	0,14	-30
Maria Raquel	0	0	-
Luciana	0	0	-

A evolução de toda a série monitorada da produção docente, conforme os indicadores das 4 (quatro) produções melhor avaliadas com e sem orientados, bem como o indicador que mede a relação da produção por orientado, encontra-se no Apêndice 1.

Organização de Atividades Complementares

O previsto é de que cada docente do PPGP organize, pelo menos, uma atividade complementar no quadriênio de 2021 até 2024, essa devendo ser divulgada no *website* do programa. Até o ano de 2021, apenas a professora Elaine organizou atividade complementar, portanto, atendendo a meta prevista para próxima avaliação CAPES (Quadro 6).

Quadro 6. Evolução na organização de atividades complementares e situação em relação a Meta para o quadriênio entre 2021 e 2024

Docentes	Número de Atividades Complementares Organizadas		Situação em Relação a Meta (2021 – 2024)
	2020	2021	
Elaine	0	1	Cumprida
Alexandre	2	0	Não Cumprida
André	0	0	
Andrea*	-	0	
Annita	0	0	
Celso	4	0	
Honorato	0	0	
Jonilto	0	0	
Luciana	1	0	
Lucijane	0	0	
Maria Júlia	3	0	
Maria Raquel	0	0	
Mauro	0	0	

Nota: *Dados apenas do ano de 2021, conforme período de credenciamento no PPGP

A recomendação é de que, além de um maior empenho dos docentes na organização de atividades complementares, uma maior atenção na sua divulgação, incluindo informações que demonstrem a relevância da atividade no *website* do programa.

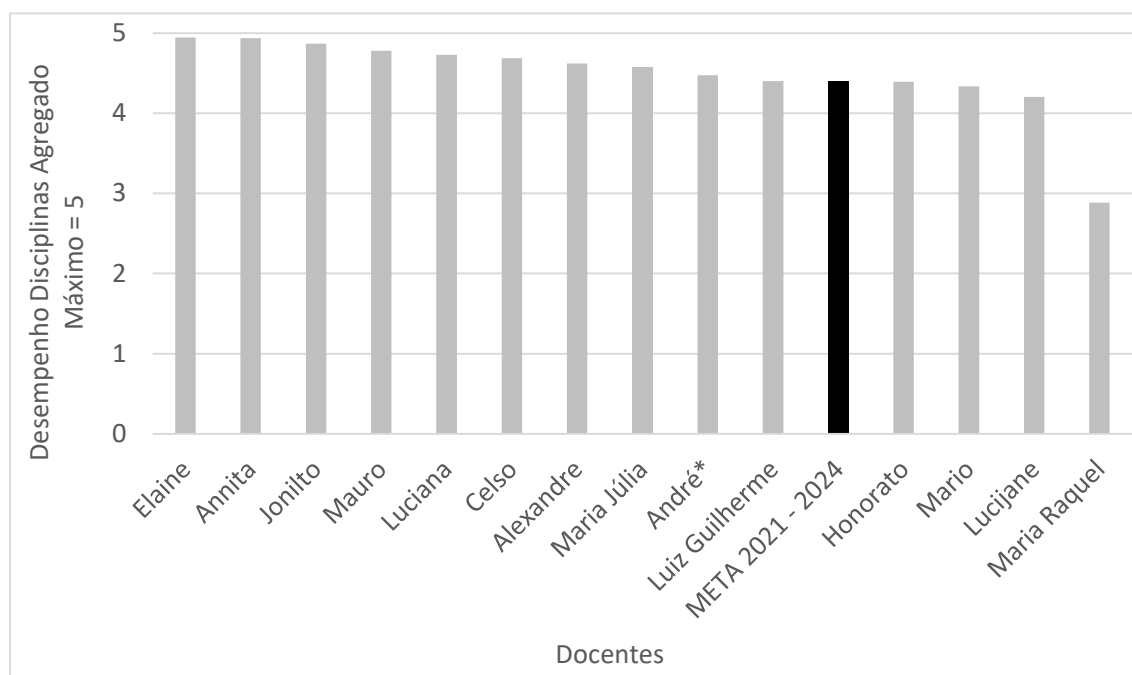
Desempenho nas Disciplinas Ministradas

Os indicadores para avaliar a qualidade das disciplinas do PPGP (Quadro 1) abordam 8 (oito) aspectos relacionados a atuação dos docentes no que tange a: comunicação, organização, interesse e didática dispensada, bem como ao domínio do conteúdo ministrado. Ademais, também é monitorado a percepção dos discentes quanto a relevância da bibliografia adotada e quanto a sua dedicação no cumprimento da disciplina (autoavaliação).

A escala utilizada para mensurar esses indicadores é a de Likert, quantificando os atributos na seguinte ordem de grandeza: 5 – Concordo Totalmente (CT); 4 – Concordo Parcialmente; 3 – Não Concordo e Nem Discordo (I); 2 – Discordo Parcialmente (DP); 1 – Discordo Totalmente (DT).

O resultado agregado para os indicadores supracitados, retirando a autoavaliação discente, incluindo as disciplinas ministradas durante todo o período de credenciamento no PPGP, bem como a posição do docente em relação a Meta pré-estabelecida de 4,40, encontra-se na Figura 4.

Figura 4. Desempenho nas disciplinas pelos Docentes do PPGP, incluindo opinião dos discentes da Turma 2020.



* Uma turma ministrada pelos professores Honorato e Celso

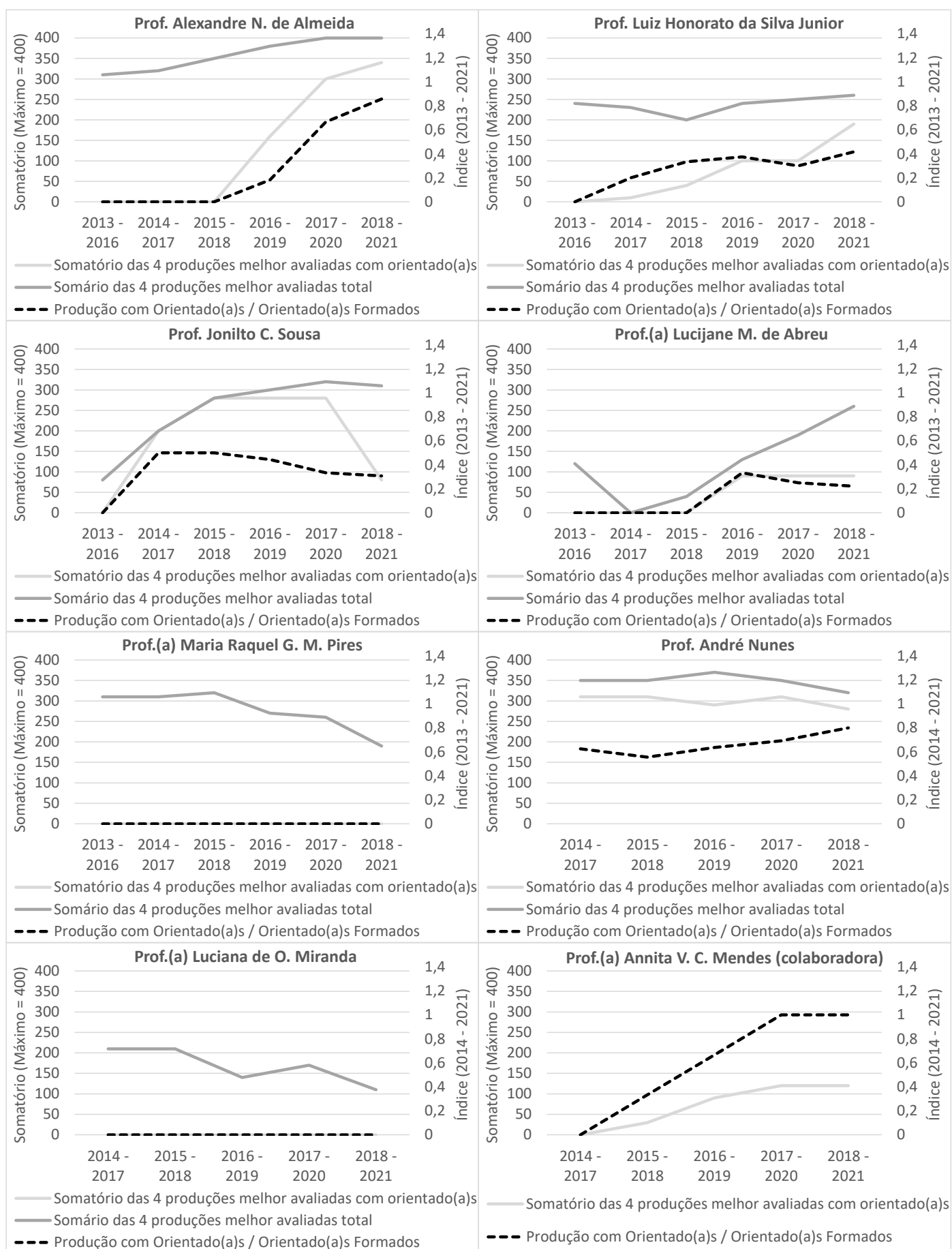
Destacou-se desfavoravelmente o resultado da disciplina ministrada pela prof.(a) Maria Raquel, alcançando um resultado médio próximo ao indiferente (Nem Concordo e Nem Discordo) para os aspectos avaliados. Por outro lado, destacou-se a melhora nos resultados da professora no último ano, avançando 14,14% na percepção dos estudantes da Turma de 2020.

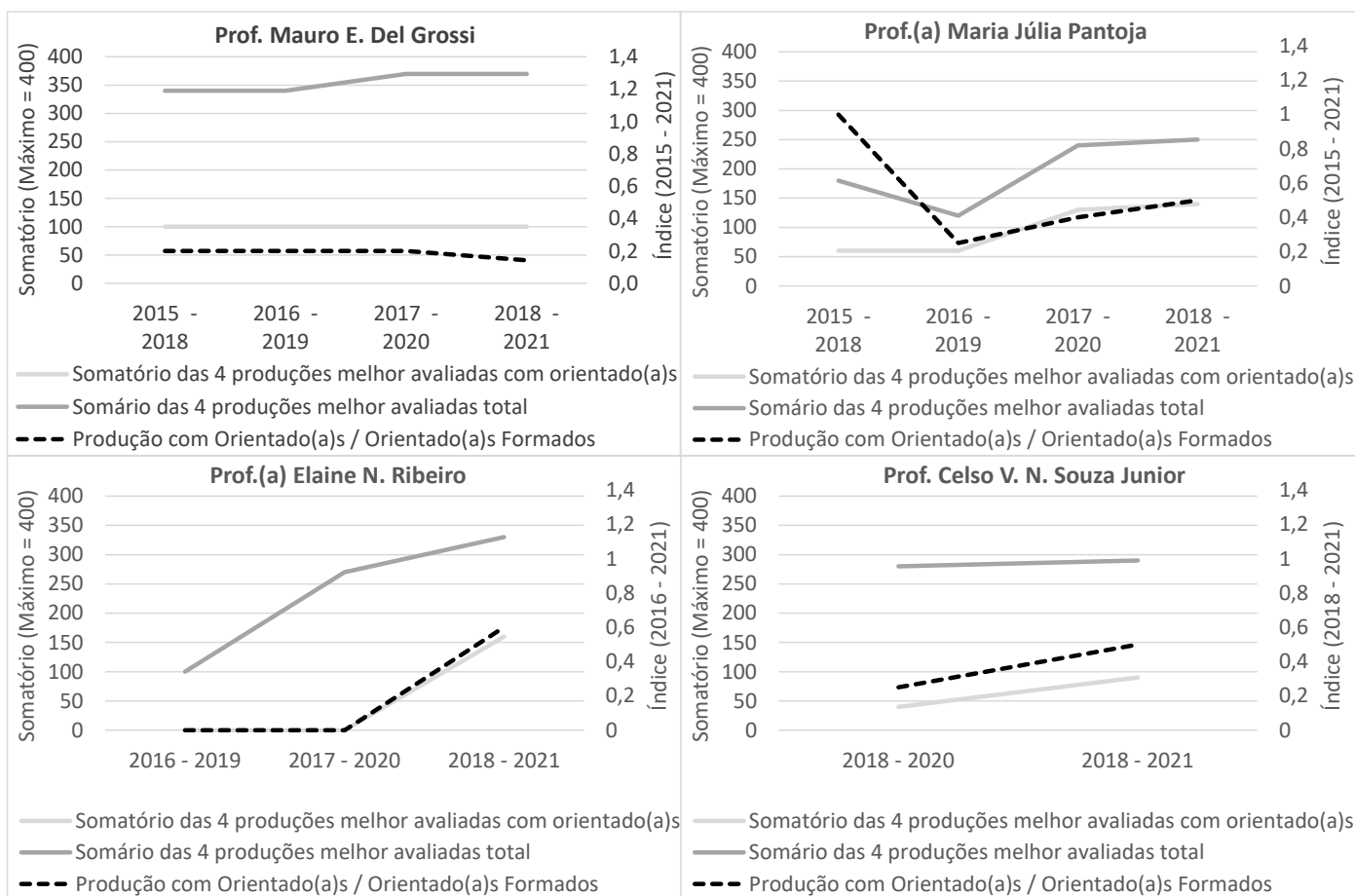
Quadro 7. Evolução entre desempenho agregado nas disciplinas com último resultado da série (opinião dos discentes da Turma de 2020)

Docentes do PPGP	Desempenho Agregado até Turma 2020	Desempenho Apenas da Turma de 2020	Evolução entre Agregado com Turma 2020 (%)
Maria Raquel	2,89	3,36	14,14
Mário	4,34	5,00	13,28
Maria Júlia	4,57	5,00	8,65
Lucijane	4,20	4,51	6,68
Honorato	4,40	4,70	6,48
Luiz Guilherme	4,40	4,67	5,69
Mauro	4,78	5,00	4,38
Luciana	4,73	4,79	1,23
André	4,47	4,53	1,19
Annita	4,94	4,99	1,04
Elaine	4,95	4,95	0,11
Alexandre	4,62	4,61	-0,28
Jonilto	4,87	4,85	-0,44
Celso	4,69	4,35	-7,75

Os resultados desagregados para cada aspecto considerado na avaliação das disciplinas oferecidas pelo PPGP encontram-se no Apêndice 2, facilitando a identificação das críticas/elogios dos discentes e a sua autoavaliação.

Apêndice 1. Evolução da produção docente atualizado para o ano de 2021





Apêndice 2. Resultados por indicador em todas as Turmas e Disciplinas ministradas no PPGP

Métodos Quantitativos Aplicados a Gestão Pública - Prof. Alexandre	CT	CP	I	DP	DT
O professor desenvolveu a disciplina de acordo com o plano de ensino apresentado	80%	20%	0%	0%	0%
O professor foi efetivo na comunicação com os estudantes (foi claro na apresentação dos objetivos e no desenvolvimento dos conteúdos)	67%	27%	2%	4%	0%
O professor mostrou interesse e disponibilidade para atender os estudantes no desenvolvimento da disciplina	84%	11%	4%	0%	0%
O professor domina o conteúdo ministrado	82%	18%	0%	0%	0%
As avaliações realizadas foram coerentes com os objetivos e conteúdos desenvolvidos na disciplina	52%	32%	9%	7%	0%
O professor utilizou estratégias de ensino e aprendizagem adequadas	49%	38%	4%	7%	2%
A bibliografia adotada na disciplina foi relevante para os meus estudos	60%	36%	2%	2%	0%
(AUTOAVALIAÇÃO) Participei das atividades desenvolvidas na disciplina e realizei os estudos e as tarefas solicitadas com dedicação, compromisso e responsabilidade	73%	27%	0%	0%	0%

Métodos Qualitativos Aplicados a Gestão Pública - Prof. Alexandre	CT	CP	I	DP	DT
O professor desenvolveu a disciplina de acordo com o plano de ensino apresentado	82%	14%	0%	5%	0%
O professor foi efetivo na comunicação com os estudantes (foi claro na apresentação dos objetivos e no desenvolvimento dos conteúdos)	86%	14%	0%	0%	0%
O professor mostrou interesse e disponibilidade para atender os estudantes no desenvolvimento da disciplina	91%	9%	0%	0%	0%
O professor domina o conteúdo ministrado	82%	14%	0%	5%	0%
As avaliações realizadas foram coerentes com os objetivos e conteúdos desenvolvidos na disciplina	82%	14%	5%	0%	0%
O professor utilizou estratégias de ensino e aprendizagem adequadas	77%	14%	5%	5%	0%
A bibliografia adotada na disciplina foi relevante para os meus estudos	59%	32%	0%	5%	5%
(AUTOAVALIAÇÃO) Participei das atividades desenvolvidas na disciplina e realizei os estudos e as tarefas solicitadas com dedicação, compromisso e responsabilidade	91%	9%	0%	0%	0%

Economia do Setor Público - Prof. Honorato	CT	CP	I	DP	DT
O professor desenvolveu a disciplina de acordo com o plano de ensino apresentado	76%	19%	0%	5%	0%
O professor foi efetivo na comunicação com os estudantes (foi claro na apresentação dos objetivos e no desenvolvimento dos conteúdos)	46%	36%	5%	5%	8%
O professor mostrou interesse e disponibilidade para atender os estudantes no desenvolvimento da disciplina	71%	21%	5%	0%	3%
O professor domina o conteúdo ministrado	79%	16%	3%	3%	0%
As avaliações realizadas foram coerentes com os objetivos e conteúdos desenvolvidos na disciplina	49%	38%	3%	8%	3%
O professor utilizou estratégias de ensino e aprendizagem adequadas	36%	44%	3%	15%	3%
A bibliografia adotada na disciplina foi relevante para os meus estudos	59%	23%	0%	8%	10%
(AUTOAVALIAÇÃO) Participei das atividades desenvolvidas na disciplina e realizei os estudos e as tarefas solicitadas com dedicação, compromisso e responsabilidade	85%	15%	0%	0%	0%

Avaliação de Programas e Projetos Governamentais - Prof. Honorato	CT	CP	I	DP	DT
O professor desenvolveu a disciplina de acordo com o plano de ensino apresentado	86%	14%	0%	0%	0%
O professor foi efetivo na comunicação com os estudantes (foi claro na apresentação dos objetivos e no desenvolvimento dos conteúdos)	71%	29%	0%	0%	0%
O professor mostrou interesse e disponibilidade para atender os estudantes no desenvolvimento da disciplina	92%	8%	0%	0%	0%
O professor domina o conteúdo ministrado	79%	21%	0%	0%	0%
As avaliações realizadas foram coerentes com os objetivos e conteúdos desenvolvidos na disciplina	57%	29%	0%	14%	0%
O professor utilizou estratégias de ensino e aprendizagem adequadas	71%	21%	0%	0%	7%
A bibliografia adotada na disciplina foi relevante para os meus estudos	43%	43%	0%	7%	7%
(AUTOAVALIAÇÃO) Participei das atividades desenvolvidas na disciplina e realizei os estudos e as tarefas solicitadas com dedicação, compromisso e responsabilidade	79%	21%	0%	0%	0%

Teoria e Prática da Pesquisa Científica - Prof. Jonilto	CT	CP	I	DP	DT
O professor desenvolveu a disciplina de acordo com o plano de ensino apresentado	97%	3%	0%	0%	0%
O professor foi efetivo na comunicação com os estudantes (foi claro na apresentação dos objetivos e no desenvolvimento dos conteúdos)	85%	12%	3%	0%	0%
O professor mostrou interesse e disponibilidade para atender os estudantes no desenvolvimento da disciplina	84%	16%	0%	0%	0%
O professor domina o conteúdo ministrado	99%	1%	0%	0%	0%
As avaliações realizadas foram coerentes com os objetivos e conteúdos desenvolvidos na disciplina	87%	10%	1%	1%	0%
O professor utilizou estratégias de ensino e aprendizagem adequadas	81%	16%	1%	1%	0%
A bibliografia adotada na disciplina foi relevante para os meus estudos	88%	12%	0%	0%	0%
(AUTOAVALIAÇÃO) Participei das atividades desenvolvidas na disciplina e realizei os estudos e as tarefas solicitadas com dedicação, compromisso e responsabilidade	90%	10%	0%	0%	0%

Instrumentos de Monitoramento e Avaliação da Gestão Pública - Prof(a). Lucijane	CT	CP	I	DP	DT
A professora desenvolveu a disciplina de acordo com o plano de ensino apresentado	62%	24%	2%	12%	0%
A professora foi efetiva na comunicação com os estudantes (foi clara na apresentação dos objetivos e no desenvolvimento dos conteúdos)	46%	27%	2%	20%	5%
A professora mostrou interesse e disponibilidade para atender os estudantes no desenvolvimento da disciplina	54%	27%	0%	15%	5%
A professora domina o conteúdo ministrado	71%	17%	5%	7%	0%
As avaliações realizadas foram coerentes com os objetivos e conteúdos desenvolvidos na disciplina	54%	32%	2%	10%	2%
A professora utilizou estratégias de ensino e aprendizagem adequadas	46%	37%	0%	15%	2%
A bibliografia adotada na disciplina foi relevante para os meus estudos	46%	41%	2%	7%	2%
(AUTOAVALIAÇÃO) Participei das atividades desenvolvidas na disciplina e realizei os estudos e as tarefas solicitadas com dedicação, compromisso e responsabilidade	88%	12%	0%	0%	0%

Políticas Públicas e Territórios - Prof. Mário	CT	CP	I	DP	DT
O professor desenvolveu a disciplina de acordo com o plano de ensino apresentado	56%	21%	18%	0%	6%
O professor foi efetivo na comunicação com os estudantes (foi claro na apresentação dos objetivos e no desenvolvimento dos conteúdos)	68%	15%	12%	3%	3%
O professor mostrou interesse e disponibilidade para atender os estudantes no desenvolvimento da disciplina	56%	29%	12%	0%	3%
O professor domina o conteúdo ministrado	68%	21%	12%	0%	0%
As avaliações realizadas foram coerentes com os objetivos e conteúdos desenvolvidos na disciplina	59%	18%	21%	0%	3%
O professor utilizou estratégias de ensino e aprendizagem adequadas	47%	32%	15%	0%	6%
A bibliografia adotada na disciplina foi relevante para os meus estudos	62%	24%	9%	3%	3%
(AUTOAVALIAÇÃO) Participei das atividades desenvolvidas na disciplina e realizei os estudos e as tarefas solicitadas com dedicação, compromisso e responsabilidade	67%	24%	9%	0%	0%

Fundamentos de Gestão Pública - Prof(a). Maria Raquel	CT	CP	I	DP	DT
A professora desenvolveu a disciplina de acordo com o plano de ensino apresentado	13%	30%	7%	29%	20%
A professora foi efetiva na comunicação com os estudantes (foi clara na apresentação dos objetivos e no desenvolvimento dos conteúdos)	14%	17%	3%	30%	35%
A professora mostrou interesse e disponibilidade para atender os estudantes no desenvolvimento da disciplina	12%	25%	12%	26%	26%
A professora domina o conteúdo ministrado	42%	26%	14%	9%	9%
As avaliações realizadas foram coerentes com os objetivos e conteúdos desenvolvidos na disciplina	10%	26%	10%	28%	26%
A professora utilizou estratégias de ensino e aprendizagem adequadas	7%	25%	7%	30%	30%
A bibliografia adotada na disciplina foi relevante para os meus estudos	20%	35%	9%	16%	20%
(AUTOAVALIAÇÃO) Participei das atividades desenvolvidas na disciplina e realizei os estudos e as tarefas solicitadas com dedicação, compromisso e responsabilidade	68%	26%	3%	3%	0%

Economia do Setor Público - Prof. André	CT	CP	I	DP	DT
O professor desenvolveu a disciplina de acordo com o plano de ensino apresentado	83%	10%	3%	3%	0%
O professor foi efetivo na comunicação com os estudantes (foi claro na apresentação dos objetivos e no desenvolvimento dos conteúdos)	72%	21%	7%	0%	0%
O professor mostrou interesse e disponibilidade para atender os estudantes no desenvolvimento da disciplina	48%	38%	3%	10%	0%
O professor domina o conteúdo ministrado	90%	7%	0%	3%	0%
As avaliações realizadas foram coerentes com os objetivos e conteúdos desenvolvidos na disciplina	62%	28%	7%	3%	0%
O professor utilizou estratégias de ensino e aprendizagem adequadas	62%	28%	3%	7%	0%
A bibliografia adotada na disciplina foi relevante para os meus estudos	62%	28%	0%	7%	3%
(AUTOAVALIAÇÃO) Participei das atividades desenvolvidas na disciplina e realizei os estudos e as tarefas solicitadas com dedicação, compromisso e responsabilidade	83%	14%	0%	3%	0%

Orçamentação e Finanças Públicas - Prof. André*	CT	CP	I	DP	DT
O professor desenvolveu a disciplina de acordo com o plano de ensino apresentado	41%	47%	0%	0%	12%
O professor foi efetivo na comunicação com os estudantes (foi claro na apresentação dos objetivos e no desenvolvimento dos conteúdos)	59%	35%	6%	0%	0%
O professor mostrou interesse e disponibilidade para atender os estudantes no desenvolvimento da disciplina	65%	24%	0%	12%	0%
O professor domina o conteúdo ministrado	86%	0%	14%	0%	0%
As avaliações realizadas foram coerentes com os objetivos e conteúdos desenvolvidos na disciplina	63%	31%	0%	6%	0%
O professor utilizou estratégias de ensino e aprendizagem adequadas	41%	47%	0%	12%	0%
A bibliografia adotada na disciplina foi relevante para os meus estudos	53%	29%	12%	0%	6%
(AUTOAVALIAÇÃO) Participei das atividades desenvolvidas na disciplina e realizei os estudos e as tarefas solicitadas com dedicação, compromisso e responsabilidade	76%	24%	0%	0%	0%

* Uma turma ministrada pelos professores Honorato e Celso

Estado, Governo e Políticas Públicas - Prof(a). Luciana	CT	CP	I	DP	DT
A professora desenvolveu a disciplina de acordo com o plano de ensino apresentado	80%	17%	2%	2%	0%
A professora foi efetiva na comunicação com os estudantes (foi clara na apresentação dos objetivos e no desenvolvimento dos conteúdos)	81%	18%	0%	1%	0%
A professora mostrou interesse e disponibilidade para atender os estudantes no desenvolvimento da disciplina	87%	9%	3%	1%	0%
A professora domina o conteúdo ministrado	87%	9%	4%	0%	0%
As avaliações realizadas foram coerentes com os objetivos e conteúdos desenvolvidos na disciplina	80%	14%	3%	3%	0%
A professora utilizou estratégias de ensino e aprendizagem adequadas	75%	16%	3%	6%	0%
A bibliografia adotada na disciplina foi relevante para os meus estudos	78%	16%	2%	3%	2%
(AUTOAVALIAÇÃO) Participei das atividades desenvolvidas na disciplina e realizei os estudos e as tarefas solicitadas com dedicação, compromisso e responsabilidade	79%	20%	2%	0%	0%

Indicadores Socioeconômicos e Ambientais - Prof. Mauro	CT	CP	I	DP	DT
O professor desenvolveu a disciplina de acordo com o plano de ensino apresentado	84%	14%	0%	3%	0%
O professor foi efetivo na comunicação com os estudantes (foi claro na apresentação dos objetivos e no desenvolvimento dos conteúdos)	92%	3%	3%	0%	3%
O professor mostrou interesse e disponibilidade para atender os estudantes no desenvolvimento da disciplina	92%	6%	3%	0%	0%
O professor domina o conteúdo ministrado	92%	0%	8%	0%	0%
As avaliações realizadas foram coerentes com os objetivos e conteúdos desenvolvidos na disciplina	81%	14%	0%	6%	0%
O professor utilizou estratégias de ensino e aprendizagem adequadas	84%	8%	5%	3%	0%
A bibliografia adotada na disciplina foi relevante para os meus estudos	89%	3%	3%	3%	3%
(AUTOAVALIAÇÃO) Participei das atividades desenvolvidas na disciplina e realizei os estudos e as tarefas solicitadas com dedicação, compromisso e responsabilidade	89%	11%	0%	0%	0%

Gestão de Pessoas no Setor Público - Prof(a). Maria Júlia	CT	CP	I	DP	DT
A professora desenvolveu a disciplina de acordo com o plano de ensino apresentado	74%	20%	3%	3%	0%
A professora foi efetiva na comunicação com os estudantes (foi clara na apresentação dos objetivos e no desenvolvimento dos conteúdos)	74%	20%	0%	3%	3%
A professora mostrou interesse e disponibilidade para atender os estudantes no desenvolvimento da disciplina	66%	20%	6%	9%	0%
A professora domina o conteúdo ministrado	89%	9%	0%	3%	0%
As avaliações realizadas foram coerentes com os objetivos e conteúdos desenvolvidos na disciplina	63%	26%	0%	6%	6%
A professora utilizou estratégias de ensino e aprendizagem adequadas	60%	31%	3%	3%	3%
A bibliografia adotada na disciplina foi relevante para os meus estudos	80%	14%	0%	6%	0%
(AUTOAVALIAÇÃO) Participei das atividades desenvolvidas na disciplina e realizei os estudos e as tarefas solicitadas com dedicação, compromisso e responsabilidade	85%	12%	0%	3%	0%

Tópicos Especiais: Políticas Públicas, Gestão e Sustentabilidade - Prof(a). Elaine	CT	CP	I	DP	DT
A professora desenvolveu a disciplina de acordo com o plano de ensino apresentado	100%	0%	0%	0%	0%
A professora foi efetiva na comunicação com os estudantes (foi clara na apresentação dos objetivos e no desenvolvimento dos conteúdos)	100%	0%	0%	0%	0%
A professora mostrou interesse e disponibilidade para atender os estudantes no desenvolvimento da disciplina	95%	5%	0%	0%	0%
A professora domina o conteúdo ministrado	89%	11%	0%	0%	0%
As avaliações realizadas foram coerentes com os objetivos e conteúdos desenvolvidos na disciplina	95%	5%	0%	0%	0%
A professora utilizou estratégias de ensino e aprendizagem adequadas	89%	11%	0%	0%	0%
A bibliografia adotada na disciplina foi relevante para os meus estudos	94%	6%	0%	0%	0%
(AUTOAVALIAÇÃO) Participei das atividades desenvolvidas na disciplina e realizei os estudos e as tarefas solicitadas com dedicação, compromisso e responsabilidade	100%	0%	0%	0%	0%

Orçamentação e Finanças Públicas - Prof. Celso	CT	CP	I	DP	DT
O professor desenvolveu a disciplina de acordo com o plano de ensino apresentado	100%	0%	0%	0%	0%
O professor foi efetivo na comunicação com os estudantes (foi claro na apresentação dos objetivos e no desenvolvimento dos conteúdos)	100%	0%	0%	0%	0%
O professor mostrou interesse e disponibilidade para atender os estudantes no desenvolvimento da disciplina	100%	0%	0%	0%	0%
O professor domina o conteúdo ministrado	80%	20%	0%	0%	0%
As avaliações realizadas foram coerentes com os objetivos e conteúdos desenvolvidos na disciplina	80%	20%	0%	0%	0%
O professor utilizou estratégias de ensino e aprendizagem adequadas	80%	20%	0%	0%	0%
A bibliografia adotada na disciplina foi relevante para os meus estudos	80%	0%	0%	20%	0%
(AUTOAVALIAÇÃO) Participei das atividades desenvolvidas na disciplina e realizei os estudos e as tarefas solicitadas com dedicação, compromisso e responsabilidade	100%	0%	0%	0%	0%

Avaliação de Programas e Projetos Governamentais - Prof. Celso	CT	CP	I	DP	DT
O professor desenvolveu a disciplina de acordo com o plano de ensino apresentado	82%	9%	5%	5%	0%
O professor foi efetivo na comunicação com os estudantes (foi claro na apresentação dos objetivos e no desenvolvimento dos conteúdos)	73%	23%	0%	5%	0%
O professor mostrou interesse e disponibilidade para atender os estudantes no desenvolvimento da disciplina	86%	14%	0%	0%	0%
O professor domina o conteúdo ministrado	77%	18%	0%	0%	5%
As avaliações realizadas foram coerentes com os objetivos e conteúdos desenvolvidos na disciplina	73%	23%	0%	5%	0%
O professor utilizou estratégias de ensino e aprendizagem adequadas	64%	27%	5%	5%	0%
A bibliografia adotada na disciplina foi relevante para os meus estudos	71%	24%	0%	5%	0%
(AUTOAVALIAÇÃO) Participei das atividades desenvolvidas na disciplina e realizei os estudos e as tarefas solicitadas com dedicação, compromisso e responsabilidade	73%	27%	0%	0%	0%

Arranjos Federativos e Políticas Públicas no Brasil - Prof. Luiz Guilherme	CT	CP	I	DP	DT
O professor desenvolveu a disciplina de acordo com o plano de ensino apresentado	50%	50%	0%	0%	0%
O professor foi efetivo na comunicação com os estudantes (foi claro na apresentação dos objetivos e no desenvolvimento dos conteúdos)	67%	33%	0%	0%	0%
O professor mostrou interesse e disponibilidade para atender os estudantes no desenvolvimento da disciplina	100%	0%	0%	0%	0%
O professor domina o conteúdo ministrado	100%	0%	0%	0%	0%
As avaliações realizadas foram coerentes com os objetivos e conteúdos desenvolvidos na disciplina	100%	0%	0%	0%	0%
O professor utilizou estratégias de ensino e aprendizagem adequadas	83%	17%	0%	0%	0%
A bibliografia adotada na disciplina foi relevante para os meus estudos	83%	17%	0%	0%	0%
(AUTOAVALIAÇÃO) Participei das atividades desenvolvidas na disciplina e realizei os estudos e as tarefas solicitadas com dedicação, compromisso e responsabilidade	100%	0%	0%	0%	0%

Inovação e Desenvolvimento Territorial - Prof. Luiz Guilherme	CT	CP	I	DP	DT
O professor desenvolveu a disciplina de acordo com o plano de ensino apresentado	60%	25%	0%	15%	0%
O professor foi efetivo na comunicação com os estudantes (foi claro na apresentação dos objetivos e no desenvolvimento dos conteúdos)	45%	40%	5%	10%	0%
O professor mostrou interesse e disponibilidade para atender os estudantes no desenvolvimento da disciplina	65%	25%	5%	5%	0%
O professor domina o conteúdo ministrado	85%	15%	0%	0%	0%
As avaliações realizadas foram coerentes com os objetivos e conteúdos desenvolvidos na disciplina	60%	30%	5%	5%	0%
O professor utilizou estratégias de ensino e aprendizagem adequadas	30%	40%	0%	15%	15%
A bibliografia adotada na disciplina foi relevante para os meus estudos	55%	25%	0%	10%	10%
(AUTOAVALIAÇÃO) Participei das atividades desenvolvidas na disciplina e realizei os estudos e as tarefas solicitadas com dedicação, compromisso e responsabilidade	75%	25%	0%	0%	0%

Ética na Gestão Pública - Prof(a) Annita	CT	CP	I	DP	DT
A professora desenvolveu a disciplina de acordo com o plano de ensino apresentado	98%	2%	0%	0%	0%
A professora foi efetiva na comunicação com os estudantes (foi clara na apresentação dos objetivos e no desenvolvimento dos conteúdos)	100%	0%	0%	0%	0%
A professora mostrou interesse e disponibilidade para atender os estudantes no desenvolvimento da disciplina	95%	5%	0%	0%	0%
A professora domina o conteúdo ministrado	100%	0%	0%	0%	0%
As avaliações realizadas foram coerentes com os objetivos e conteúdos desenvolvidos na disciplina	95%	5%	0%	0%	0%
A professora utilizou estratégias de ensino e aprendizagem adequadas	98%	3%	0%	0%	0%
A bibliografia adotada na disciplina foi relevante para os meus estudos	78%	17%	2%	2%	0%
(AUTOAVALIAÇÃO) Participei das atividades desenvolvidas na disciplina e realizei os estudos e as tarefas solicitadas com dedicação, compromisso e responsabilidade	93%	7%	0%	0%	0%